



РОССИЙСКАЯ ФЕДЕРАЦИЯ
ИРКУТСКАЯ ОБЛАСТЬ

АДМИНИСТРАЦИЯ ЧУНСКОГО РАЙОНА

Постановление

15.08.2022 год

рп. Чунский

№ 271

Об утверждении схемы размещения
нестационарных торговых объектов
на территории Чунского района

В связи с необходимостью приведения нормативно-правового акта в соответствие с действующим законодательством, руководствуясь ст. 10 Федерального закона «Об основах государственного регулирования торговой деятельности в Российской Федерации» от 28.12.2009 года № 381-ФЗ (в ред. от 14.07.2022 года), постановлением Правительства Российской Федерации «Об утверждении Правил включения нестационарных торговых объектов, расположенных на земельных участках, в зданиях, строениях и сооружениях, находящихся в государственной собственности, в схему размещения нестационарных торговых объектов» от 29.09.2010 года № 772, законом Иркутской области «Об отдельных вопросах размещения нестационарных торговых объектов на территории Иркутской области» от 04.05.2022 года № 27-ОЗ, приказом службы потребительского рынка и лицензирования Иркутской области «Об утверждении Порядка разработки и утверждения органами местного самоуправления муниципальных образований Иркутской области схемы размещения нестационарных торговых объектов» от 20.01.2011 года № 3-спр (в ред. от 22.04.2022 года), статьями 6, 38, 50 Устава Чунского районного муниципального образования,

1. Утвердить схему размещения нестационарных торговых объектов на территории Чунского района (далее – Схема) (прилагается).

2. Считать утратившими силу:

- постановление администрации Чунского района «Об утверждении схемы размещения нестационарных торговых объектов на территории Чунского района» от 30.12.2020 года № 104;

- постановление администрации Чунского района «О внесении изменений в схему размещения нестационарных торговых объектов на территории Чунского района» от 30.04.2021 года № 55;

- постановление администрации Чунского района «О внесении дополнений в схему размещения нестационарных торговых объектов на территории Чунского района» от 02.07.2021 года № 90;

- постановление администрации Чунского района «О внесении дополнений в схему размещения нестационарных торговых объектов на территории Чунского района» от 09.07.2021 года № 99;

- постановление администрации Чунского района «О внесении дополнений в схему размещения нестационарных торговых объектов на территории Чунского района» от 23.07.2021 года № 104;

- постановление администрации Чунского района «О внесении дополнений в схему размещения нестационарных торговых объектов на территории Чунского района» от 05.08.2021 года № 108;

- постановление администрации Чунского района «О внесении изменений в схему размещения нестационарных торговых объектов на территории Чунского района» от 29.10.2021 года № 156;

- постановление администрации Чунского района «О внесении изменений в схему размещения нестационарных торговых объектов на территории Чунского района» от 09.12.2021 года № 188.

4. Настоящее постановление подлежит официальному опубликованию в средствах массовой информации и размещению на официальном сайте администрации Чунского района в сети «Интернет».

5. Контроль исполнения настоящего постановления возложить на заместителя мэра Чунского района по экономическим и финансовым вопросам.

Мэр Чунского района

Н.Д. Хрычов

УТВЕРЖДЕНА

постановлением администрации Чунского района
от _____ года № _____

**СХЕМА РАЗМЕЩЕНИЯ НЕСТАЦИОНАРНЫХ ТОРГОВЫХ ОБЪЕКТОВ
НА ТЕРРИТОРИИ ЧУНСКОГО РАЙОНА**

№ п/п	Адрес расположения (место расположения нестационарного торгового объекта)	Вид нестационарного торгового объекта (павильон, киоск, палатка, автолавка и др.)	Специализация нестационарного торгового объекта (ассортимент реализуемой продукции)	Возможность размещения нестационарного торгового объекта субъектом малого и среднего предпринимательства (да/нет)	Площадь нестационарного торгового объекта (кв.м.)	Собственник земельного участка, на котором располагается нестационарный торговый объект	Срок, период размещения нестационарного торгового объекта
1	2	3	4	5	6	7	8
Раздел I. Чунское муниципальное образование							
1	Иркутская обл. Чунский р-н, рп. Чунский, ул. Комарова (между домами № 9 и № 11)	Павильон	Розничная торговля товарами народного потребления	да	6	Земельный участок, государственная собственность на который не разграничена	с 01.01. по 31.12.
2	Иркутская обл. Чунский р-н, рп. Чунский, ул. Советская (возле магазина «Колобок»)	Павильон	Розничная торговля товарами народного потребления	да	20	Земельный участок, государственная собственность на который не разграничена	с 01.01. по 31.12.
3	Иркутская обл. Чунский р-н, рп. Чунский, ул. Фрунзе (напротив супермаркета «Тетра»)	Киоск	Розничная торговля товарами народного потребления	да	6	Земельный участок, государственная собственность на который не разграничена	с 01.01. по 31.12.
4	Иркутская обл. Чунский р-н,	Павильон	Продажа табачных изделий	да	15	Земельный участок,	с 01.01. по 31.12.

	рп. Чунский, ул. 50 лет Октября (между магазином «Кедр» и дискаунтером «Экономия»)					государственная собственность на который не разграничена	
5	Иркутская обл. Чунский р-н, рп. Чунский, ул. Ленина, 43Д	Павильон	Продажа продовольственных товаров	да	12,6	Земельный участок, государственная собственность на который не разграничена	с 01.01. по 31.12.
6	Иркутская обл. Чунский р-н, рп. Чунский, ул. Советская (рядом с территорией, прилегающей к ОГБУЗ «Чунская РБ»)	Киоск	Мороженое	да	6	Земельный участок, государственная собственность на который не разграничена	с 01.05. по 01.10.
7	Иркутская обл. Чунский р-н, рп. Чунский, ул. Ленина, 43В	Киоск	Мороженое	да	6	Земельный участок, государственная собственность на который не разграничена	с 01.05. по 01.10.
8	Иркутская обл. Чунский р-н, рп. Чунский, ул. Ленина (напротив дома № 73)	Киоск	Общественное питание	да	6	Земельный участок, государственная собственность на который не разграничена	с 01.01. по 31.12.
9	Иркутская обл. Чунский р-н, рп. Чунский, ул. Советская (рядом с территорией, прилегающей к ОГБУЗ «Чунская	Киоск	Табачная продукция	да	6	Земельный участок, государственная собственность на который не разграничена	с 01.01. по 31.12.

	РБ»)						
10	Иркутская обл. Чунский р-н, рп.Чунский, ул. Ленина (рядом с ОМВД по Чунскому району на остановке общественного транспорта)	Киоск	Табачная продукция	да	6	Земельный участок, государственная собственность на который не разграничена	с 01.01. по 31.12.
11	Иркутская обл. Чунский р-н, рп.Чунский, ул. Фрунзе, (в сквере влюбленных)	Киоск	Ремонт часов	да	6	Земельный участок, государственная собственность на который не разграничена	с 01.01. по 31.12.
12	Иркутская обл. Чунский р-н, рп.Чунский, ул. Фрунзе, (напротив супермаркета «Тетра»)	Киоск	Ремонт обуви	да	6	Земельный участок, государственная собственность на который не разграничена	с 01.01. по 31.12.
13	Иркутская обл. Чунский р-н, рп.Чунский, ул. Вокзальная, 31Б	Павильон	Универсальный	да	53	Земельный участок, государственная собственность на который не разграничена	с 01.01.2021 по 31.12.2023 года
14	Иркутская обл. Чунский р-н, рп.Чунский, ул. Комарова (рядом с Домом быта «Бирюса»)	Лоток	Цветы, канцелярские товары, пиротехнические изделия, новогодние украшения и сувениры	да	18	Земельный участок, государственная собственность на который не разграничена	с 01.01. по 31.12.
15	Иркутская обл. Чунский р-н, рп.Чунский, берег реки Зермокан, (около дома № 1 ул. Парковая)	Павильон (кафе)	Услуги общественного питания	да	85	Земельный участок, государственная собственность на который не разграничена	с 01.06. по 31.08.

16	Иркутская обл. Чунский р-н, рп.Чунский, ул. Ленина (напротив ж/д платформы, остановки ж/д транспорта)	Автолавка	Фрукты, сельскохозяйственный инвентарь, пленка, органические удобрения	да	200	Земельный участок, государственная собственность на который не разграничена	с 01.01. по 31.12.
17	Иркутская обл. Чунский р-н, рп. Чунский, ул. Ленина (напротив дома № 73)	киоск	Розничная торговля продовольственными товарами	Да	6	Муниципальная собственность	с 01.01. по 31.12.
18	Иркутская обл. Чунский р-н, рп. Чунский, ул. Ленина (напротив дома № 75)	павильон	Розничная торговля продовольственными товарами	Да	60	Муниципальная собственность	с 01.01. по 31.12.
19	Иркутская обл. Чунский р-н, рп. Чунский, ул. Фрунзе, 7А	лоток	Розничная торговля продовольственными товарами	Да	6	Муниципальная собственность	с 01.01. по 31.12.
20	Иркутская обл. Чунский р-н, рп. Чунский, ул. Ленина (напротив ж/д вокзала возле остановки автомобильного транспорта)	киоск	Печатная продукция	Да	6	Муниципальная собственность	с 01.01. по 31.12.
21	Иркутская обл. Чунский р-н, рп. Чунский, ул. Комарова (между зданиями №7Б и №9)	киоск	Печатная продукция	Да	6	Муниципальная собственность	с 01.01. по 31.12.
Раздел II. Лесогорское муниципальное образование							
1	Иркутская обл., Чунский р-н, рп. Лесогорск, ул. Строительная (пересечение улиц	Киоск	Хлебобулочные изделия, продовольственные товары	да	6	Земельный участок, государственная собственность на который не	с 01.01. по 31.12.

	Строительная и Рабочая, возле магазина «Фантазия»)					разграничена	
2	Иркутская обл., Чунский р-н, рп. Лесогорск, ул. Ленина, 19 (территория, прилегающая к ТК «Буревестник»)	Палатка, автолавка	Фрукты, мёд, мясная продукция, пиротехнические изделия	да	6	Земельный участок, государственная собственность на который не разграничена	с 01.01. по 31.12.
3	Иркутская обл., Чунский р-н, рп. Лесогорск, ул. Комсомольская, 4 (территория, прилегающая к магазину «Екатерина»)	Палатка, автолавка	Фрукты, мёд	да	6	Земельный участок, государственная собственность на который не разграничена	с 01.01. по 31.12.
4	Иркутская обл., Чунский р-н, рп. Лесогорск, ул. Шастина (в районе дома № 35 А)	Киоск	Хлебобулочные изделия	да	6	Земельный участок, государственная собственность на который не разграничена	с 01.01. по 31.12.
5	Иркутская обл. Чунский р-н, рп. Лесогорск, ул. Ленина, з/у 19/1 (в районе дома № 19 с правой стороны)	Киоск	Печатная продукция	да	6	Земельный участок, государственная собственность на который не разграничена	с 01.01. по 31.12.
Раздел III. Октябрьское муниципальное образование							
1	Иркутская обл., Чунский р-н, рп. Октябрьский, ул. Мира, 44А (рядом с магазином «Аян»)	Лоток	Овощи, фрукты, продукция растениеводства, цветы, дикорастущие растения	да	4	Земельный участок, государственная собственность на который не разграничена	с 01.01. по 31.12.
2	Иркутская обл., Чунский р-н, рп. Октябрьский, ул.	Автолавка	Молочная продукция	да	6	Земельный участок, государственная	с 01.01. по 31.12.

	Мира, 41А (рядом с магазином «Мясной»)					собственность на который не разграничена	
3	Иркутская обл., Чунский р-н, рп. Октябрьский, ул. Тракторная, 41 (рядом с магазином «Продукты»)	Лоток	Овощи, фрукты, продукция растениеводства, цветы, дикорастущие растения	да	4	Земельный участок, государственная собственность на который не разграничена	с 01.01. по 31.12.
4	Иркутская обл., Чунский р-н, рп. Октябрьский, ул. Горького, 73 (рядом с магазином «Алёнка»)	Автолавка	Молочная продукция	да	6	Земельный участок, государственная собственность на который не разграничена	с 01.01. по 31.12.
5	Иркутская обл., Чунский р-н, рп. Октябрьский, ул. Мартовская, 9А (рядом с магазином №3 АО «Чуналесторг»)	Киоск	Хлебобулочные изделия	да	6	Земельный участок, государственная собственность на который не разграничена	с 01.01. по 31.12.
6	Иркутская обл., Чунский р-н, рп. Октябрьский, ул. Мартовская, 4 (рядом со данием хлебопекарни)	Лоток	Овощи, фрукты, продукция растениеводства, цветы, дикорастущие растения	да	4	Земельный участок, государственная собственность на который не разграничена	с 01.01. по 31.12.

Графическая часть к разделу I Чунское муниципальное образование

**Схема размещения нестационарного торгового объекта
на кадастровом плане территории № 1**

Адрес расположения - Иркутская обл., Чунский р-н, рп. Чунский, ул. Комарова (между домами № 9 и № 11)		
Площадь земельного участка	6 кв.м.	
Обозначение характерных точек границ	Координаты, м	
	X	Y
1	2	3
н1	807737.54	2227068.81
н2	807739.69	2227066.65
н3	807737.40	2227064.09
н4	807735.25	2227066.11



Масштаб: 1:1000

МСК-38, зона 2

Условные обозначения:

- н1 - характерная точка границы земельного участка
- - граница земельного участка
- 38:21:010103 - номер кадастрового квартала

**Схема размещения нестационарного торгового объекта
на кадастровом плане территории № 2**

Адрес расположения - Иркутская обл., Чунский р-н, рп. Чунский, ул. Советская (возле магазина «Колобок»)		
Площадь земельного участка		20 кв.м.
Обозначение характерных точек границ	Координаты, м	
	X	Y
1	2	3
н1	808163.88	2225746.02
н2	808170.21	2225745.48
н3	808169.94	2225742.66
н4	808163.48	808163.48



Масштаб: 1:1000

МСК-38, зона 2

Условные обозначения:

н1 ● - характерная точка границы земельного участка

— - граница земельного участка

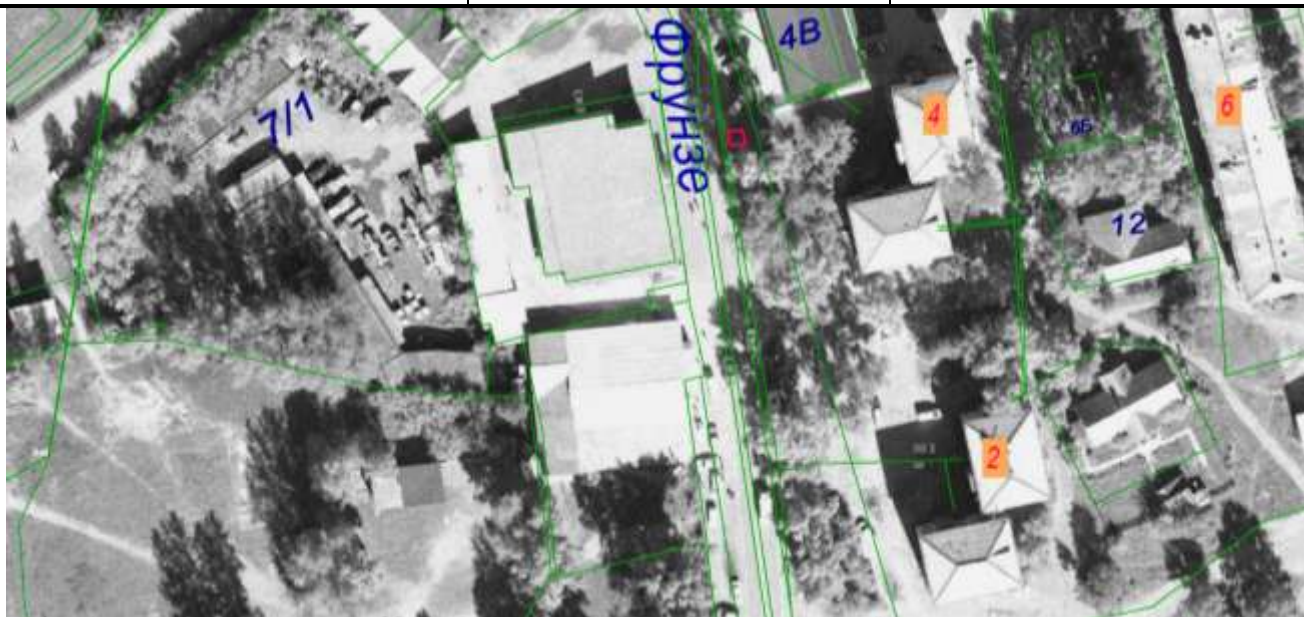
38:21:010102 - номер кадастрового квартала

**Схема размещения нестационарного торгового объекта
на кадастровом плане территории № 3**

Адрес расположения - Иркутская обл., Чунский р-н, рп. Чунский, ул. Фрунзе (напротив супермаркета «Тетра»)

Площадь земельного участка 6 кв. м.

Обозначение характерных точек границ	Координаты, м	
	X	Y
1	2	3
н1	807306.89	2226932.26
н2	807309.31	2226931.72
н3	807309.04	2226929.03
н4	807306.35	2226929.43



Масштаб: 1:1000

МСК-38, зона 2

Условные обозначения:

н1 ● - характерная точка границы земельного участка

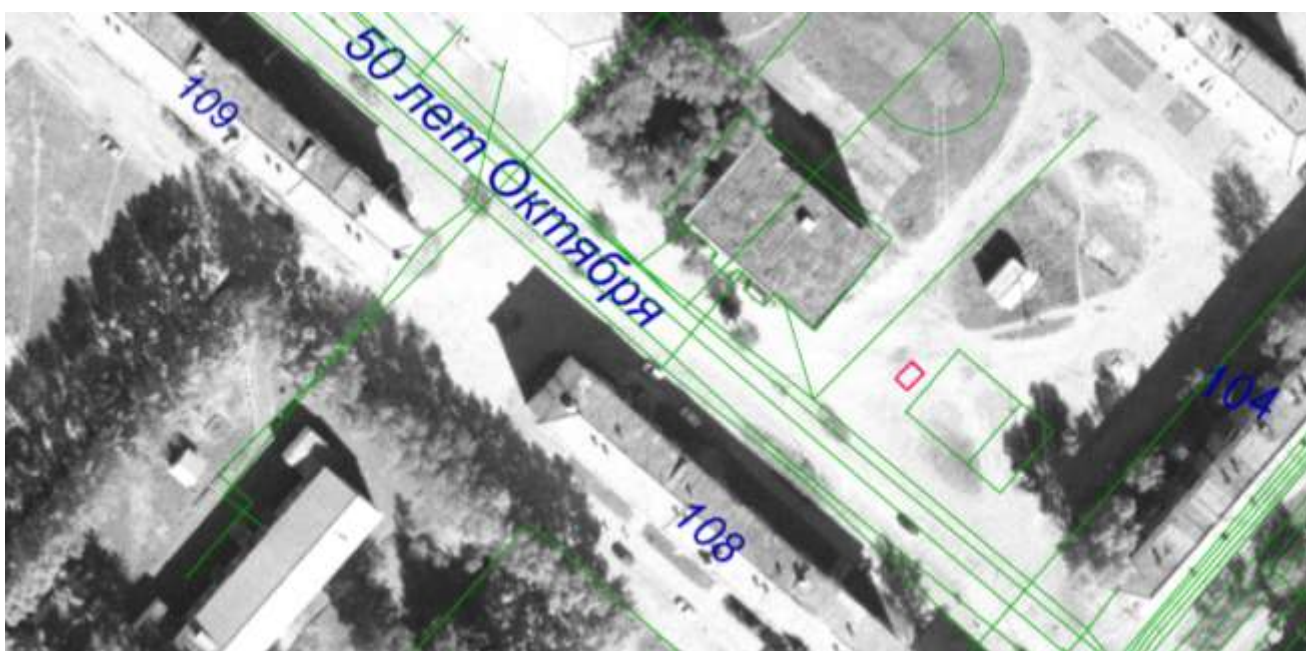
— - граница земельного участка

38:21:010103 - номер кадастрового квартала

**Схема размещения нестационарного торгового объекта
на кадастровом плане территории № 4**

**Адрес расположения - Иркутская обл., Чунский р-н, рп. Чунский, ул. 50 лет Октября
(между магазином «Кедр» и дискаунтером «Экономия»)**

Площадь земельного участка		15 кв.м.	
Обозначение характерных точек границ	Координаты, м		
	X	Y	
1	2	3	
n1	806856.18	2227463.64	
n2	806854.02	2227465.79	
n3	806857.12	2227468.89	
n4	806859.27	2227466.60	



Масштаб: 1:1000

МСК-38, зона 2

Условные обозначения:

- n1* ● - характерная точка границы земельного участка
- - граница земельного участка
- 38:21:010108 - номер кадастрового квартала

**Схема размещения нестационарного торгового объекта
на кадастровом плане территории № 5**

Адрес расположения - Иркутская обл., Чунский р-н, рп. Чунский, ул. Ленина, 43Д		
Площадь земельного участка	12,6 кв. м.	
Обозначение характерных точек границ	Координаты, м	
	X	Y
1	2	3
н1	807045.90	2226115.85
н2	807041.98	2226116.19
н3	807039.92	2226116.37
н4	807039.66	2226113.38



Масштаб: 1:1000

МСК-38, зона 2

Условные обозначения:

н1 ● - характерная точка границы земельного участка

— - граница земельного участка

38:21:010113 - номер кадастрового квартала

**Схема размещения нестационарного торгового объекта
на кадастровом плане территории № 6**

Адрес расположения - Иркутская обл., Чунский р-н, рп. Чунский, ул. Советская (рядом с территорией, прилегающей к ОГБУЗ «Чунская РБ»)

Площадь земельного участка 6 кв.м.

Обозначение характерных точек границ	Координаты, м	
	X	Y
1	2	3
н1	808169.40	2225766.63
н2	808167.38	2225766.90
н3	808167.78	2225769.72
н4	808170.21	2225769.45



Масштаб: 1:1000

МСК-38, зона 2

Условные обозначения:

- н1 ● - характерная точка границы земельного участка
- - граница земельного участка
- 38:21:010102 - номер кадастрового квартала

**Схема размещения нестационарного торгового объекта
на кадастровом плане территории № 7**

Адрес расположения - Иркутская обл., Чунский р-н, рп. Чунский, ул. Ленина, 43В

Площадь земельного участка

6 кв.м.

Обозначение характерных точек границ	Координаты, м	
	X	Y
1	2	3
n1	807039.86	2226113.25
n2	807042.41	2226112.71
n3	807042.14	2226110.42
n4	807039.59	2226110.42



Масштаб: 1:1000

МСК-38, зона 2

Условные обозначения:

n1 ● - характерная точка границы земельного участка

— - граница земельного участка

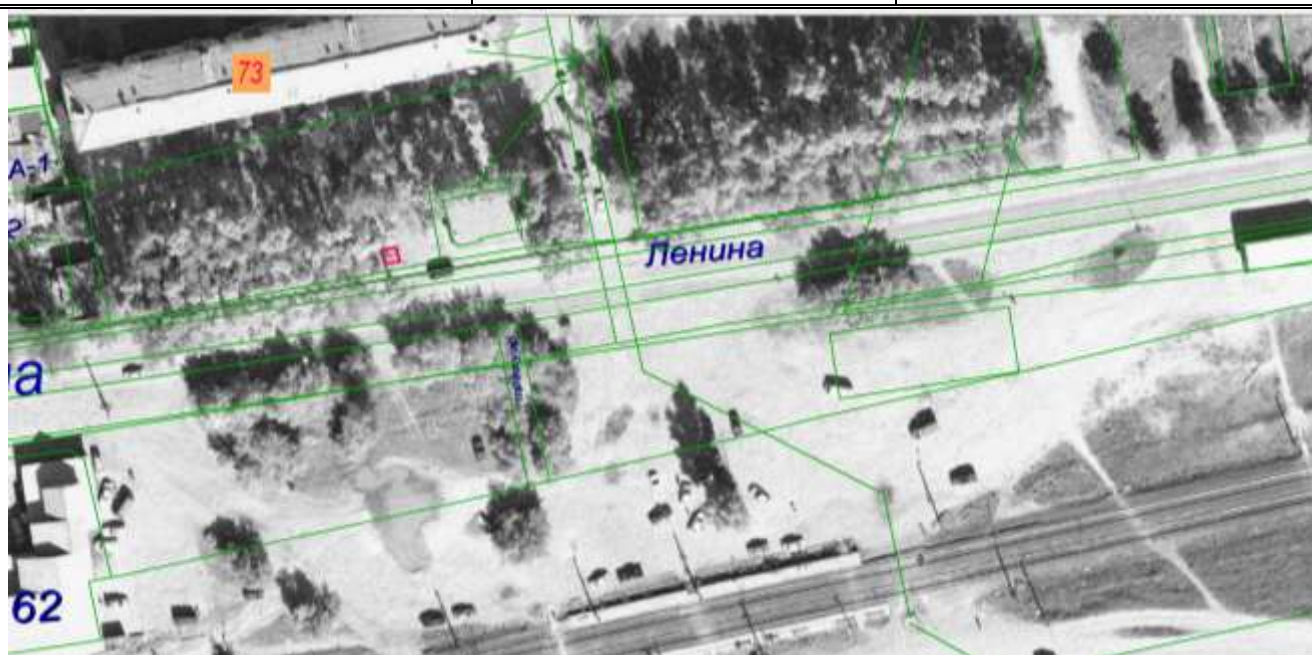
38:21:0101132 - номер кадастрового квартала

**Схема размещения нестационарного торгового объекта
на кадастровом плане территории № 8**

Адрес расположения - Иркутская обл., Чунский р-н, рп. Чунский, ул. Ленина (напротив дома № 73)

Площадь земельного участка 6 кв.м.

Обозначение характерных точек границ	Координаты, м	
	X	Y
1	2	3
н1	807152.30	2227036.62
н2	807154.86	2227035.95
н3	807154.59	2227033.53
н4	807152.30	2227033.93



Масштаб: 1:1000

МСК-38, зона 2

Условные обозначения:

н1 ● - характерная точка границы земельного участка

— - граница земельного участка

38:21:0101032 - номер кадастрового квартала

**Схема размещения нестационарного торгового объекта
на кадастровом плане территории № 9**

Адрес расположения - Иркутская обл., Чунский р-н, рп. Чунский, ул. Советская (рядом с территорией, прилегающей к ОГБУЗ «Чунская РБ»)

Площадь земельного участка	6 кв.м.	
Обозначение характерных точек границ	Координаты, м	
	X	Y
1	2	3
н1	808182.06	2225765.28
н2	808182.33	2225768.11
н3	808185.43	2225767.84
н4	808185.16	2225765.01



Масштаб: 1:1000

МСК-38, зона 2

Условные обозначения:

н1 ● - характерная точка границы земельного участка

— - граница земельного участка

38:21:0101022 - номер кадастрового квартала

**Схема размещения нестационарного торгового объекта
на кадастровом плане территории № 10**

Адрес расположения - Иркутская обл., Чунский р-н, рп. Чунский, ул. Ленина (рядом с ОМВД по Чунскому району на остановке общественного транспорта)

Площадь земельного участка 6 кв.м.

Обозначение характерных точек границ	Координаты, м	
	X	Y
1	2	3
н1	807042.14	2226116.61
н2	807039.59	2226116.88
н3	807039.72	2226119.44
н4	807042.55	2226119.31



Масштаб: 1:1000

МСК-38, зона 2

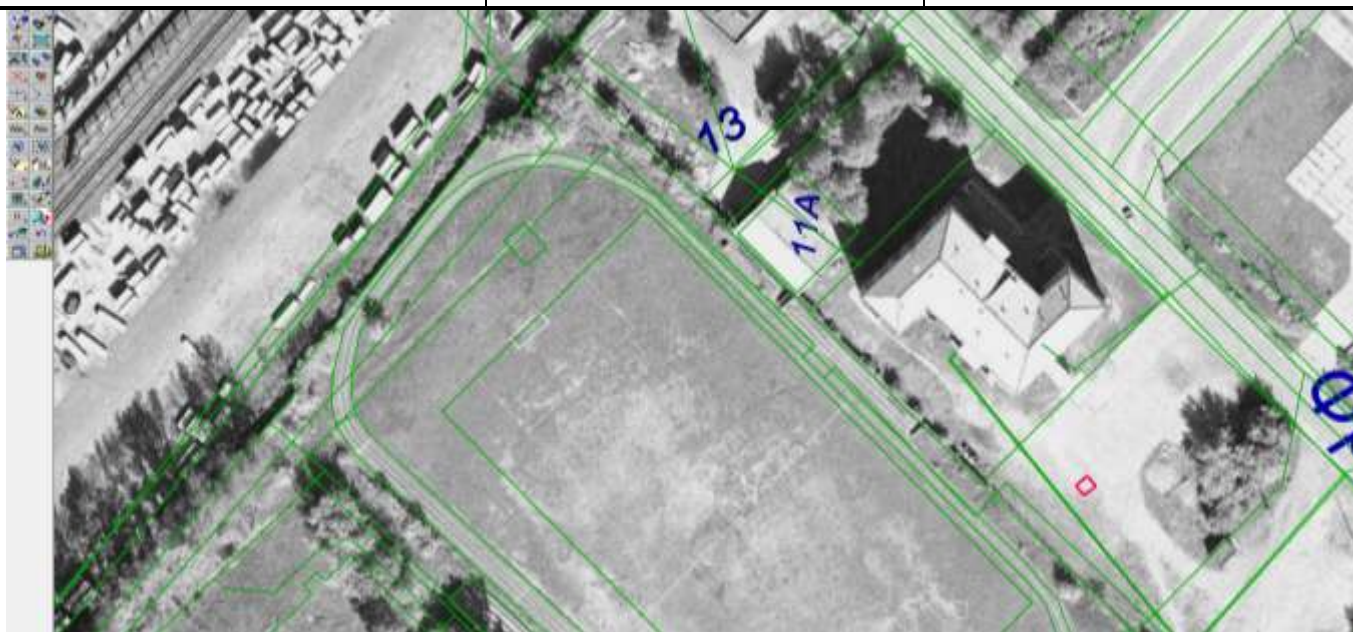
Условные обозначения:

- н1 ● - характерная точка границы земельного участка
- - граница земельного участка
- 38:21:0101132 - номер кадастрового квартала

**Схема размещения нестационарного торгового объекта
на кадастровом плане территории № 11**

Адрес расположения - Иркутская обл., Чунский р-н, рп. Чунский, ул. Фрунзе (в сквере влюбленных)

Площадь земельного участка	6 кв.м.	
Обозначение характерных точек границ	Координаты, м	
	X	Y
1	2	3
н1	807380.82	2226818.88
н2	807379.47	2226820.09
н3	807381.09	2226822.24
н4	807382.97	2226820.63



Масштаб: 1:1000

МСК-38, зона 2

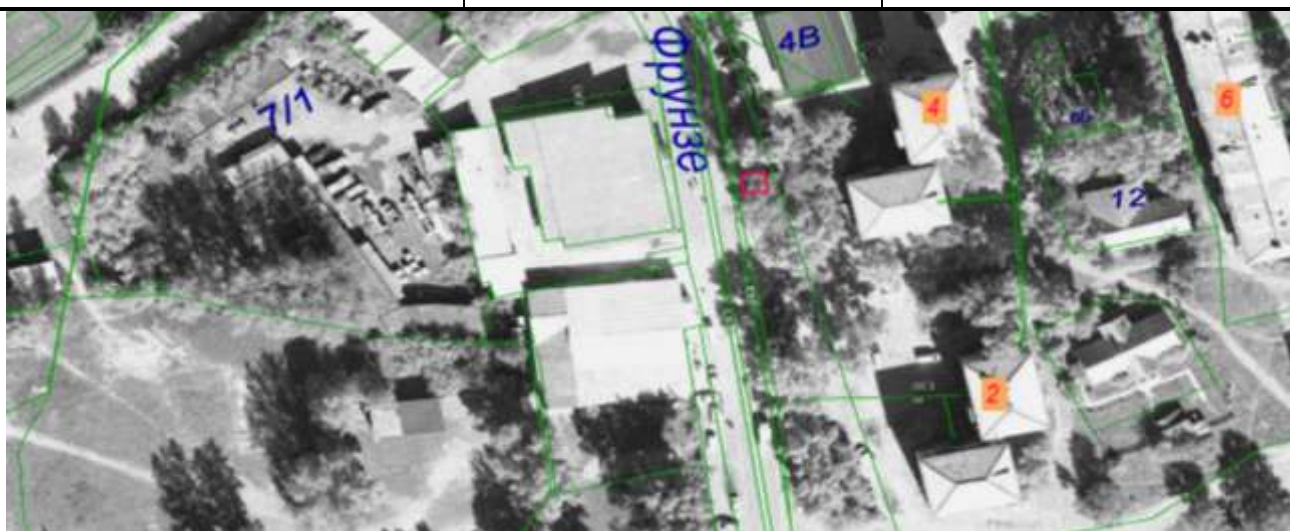
Условные обозначения:

- н1 ● - характерная точка границы земельного участка
- - граница земельного участка
- 38:21:0101032 - номер кадастрового квартала

**Схема размещения нестационарного торгового объекта
на кадастровом плане территории № 12**

Адрес расположения - Иркутская обл., Чунский р-н, рп. Чунский, ул. Фрунзе (напротив супермаркета «Тетра»)

Площадь земельного участка	6 кв.м.	
Обозначение характерных точек границ	Координаты, м	
	X	Y
1	2	3
n1	807302.18	2226929.97
n2	807300.02	2226930.51
n3	807300.56	2226933.07
n4	807302.98	2226932.80



Масштаб: 1:1000

МСК-38, зона 2

Условные обозначения:

- n1 ● - характерная точка границы земельного участка
- - граница земельного участка
- 38:21:010103** - номер кадастрового квартала

**Схема размещения нестационарного торгового объекта
на кадастровом плане территории № 13**

Адрес расположения - Иркутская обл., Чунский р-н, рп. Чунский, ул. Вокзальная, 31Б

Площадь земельного участка **53 кв.м.**

Обозначение характерных точек границ	Координаты, м	
	X	Y
1	2	3
н1	808027.47	2225203.94
н2	808037.33	2225202.48
н3	808036.36	2225197.47
н4	808026.82	2225199.09



Масштаб: 1:1000

МСК-38, зона 2

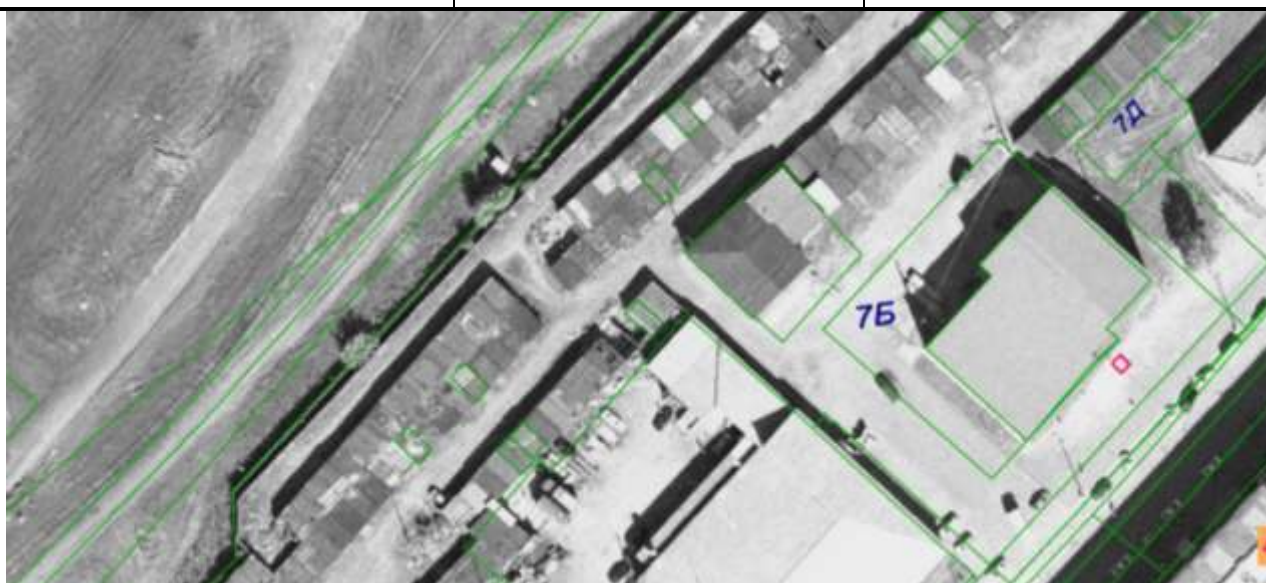
Условные обозначения:

- н1 ● - характерная точка границы земельного участка
- - граница земельного участка
- 38:21:010108 - номер кадастрового квартала

**Схема размещения нестационарного торгового объекта
на кадастровом плане территории № 14**

Адрес расположения - Иркутская обл., Чунский р-н, рп. Чунский, ул. Комарова (рядом с Домом быта «Бирюса»)

Площадь земельного участка	6 кв.м.	
Обозначение характерных точек границ	Координаты, м	
	X	Y
1	2	3
н1	807669.94	2227006.86
н2	807668.32	2227008.34
н3	807669.80	2227009.96
н4	807671.69	2227008.21



Масштаб: 1:1000

МСК-38, зона 2

Условные обозначения:

- н1 ● - характеристическая точка границы земельного участка
- - граница земельного участка
- 38:21:010103 - номер кадастрового квартала

**Схема размещения нестационарного торгового объекта
на кадастровом плане территории № 15**

**Адрес расположения - Иркутская обл., Чунский р-н, рп. Чунский, берег реки Зермокан,
(около дома № 1 ул. Парковая)**

Площадь земельного участка	85 кв.м.	
Обозначение характерных точек границ	Координаты, м	
	X	Y
1	2	3
н1	807083.71	2227728.99
н2	807090.65	2227739.98
н3	807095.83	2227735.61
н4	807088.88	2227725.43



Масштаб: 1:1000

МСК-38, зона 2

Условные обозначения:

н1 ● - характерная точка границы земельного участка

— - граница земельного участка

38:21:010108 - номер кадастрового квартала

**Схема размещения нестационарного торгового объекта
на кадастровом плане территории № 16**

**Адрес расположения - Иркутская обл., Чунский р-н., рп. Чунский, ул. Ленина,
(напротив ж/д платформы, остановки ж/д транспорта)**

Площадь земельного участка 200 кв.м.

Обозначение характерных точек границ	Координаты, м	
	X	Y
1	2	3
н1	807132,83	2227062,54
н2	807114,57	2227066,09
н3	807117,00	2227077,89
н4	807134,77	2227073,85



Масштаб: 1:1000

МСК-38, зона 2

Условные обозначения:

- н1 ● - характерная точка границы земельного участка
- - граница земельного участка
- 38:21:010103 - номер кадастрового квартала

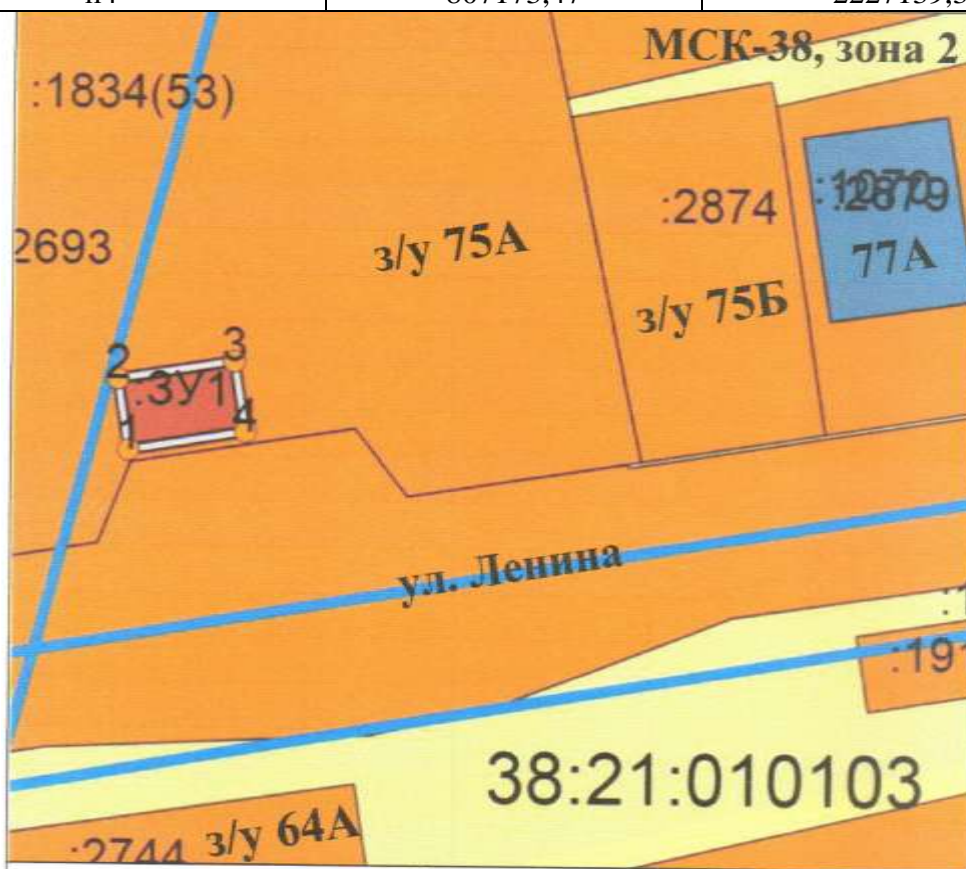
**Схема размещения нестационарного торгового объекта
на кадастровом плане территории № 17**

Адрес расположения - Иркутская обл., Чунский р-н, рп. Чунский, ул. Ленина (напротив дома № 73)		
Площадь земельного участка	6 кв.м.	
Обозначение характерных точек границ	Координаты, м	
1	X	Y
н1	2	3
н2	807163,98	2227065,02
н3	807164,25	2227066,74
н4	807160,93	2227067,36
	807160,66	2227065,61
Масштаб 1:400		
Условные обозначения: н1 - характерная точка границы земельного участка; ——— - граница земельного участка; 38:21:010103 - номер кадастрового квартала		

**Схема размещения нестационарного торгового объекта
на кадастровом плане территории № 18**

**Адрес расположения - Иркутская обл., Чунский р-н, рп. Чунский, ул. Ленина
(напротив дома № 75)**

Площадь земельного участка	60 кв.м.	
Обозначение характерных точек границ	Координаты, м	
	X	Y
1	2	3
н1	807171,88	2227129,45
н2	807177,85	2227128,51
н3	807179,40	2227138,32
н4	807173,47	2227139,30



Масштаб 1:500

Условные обозначения:

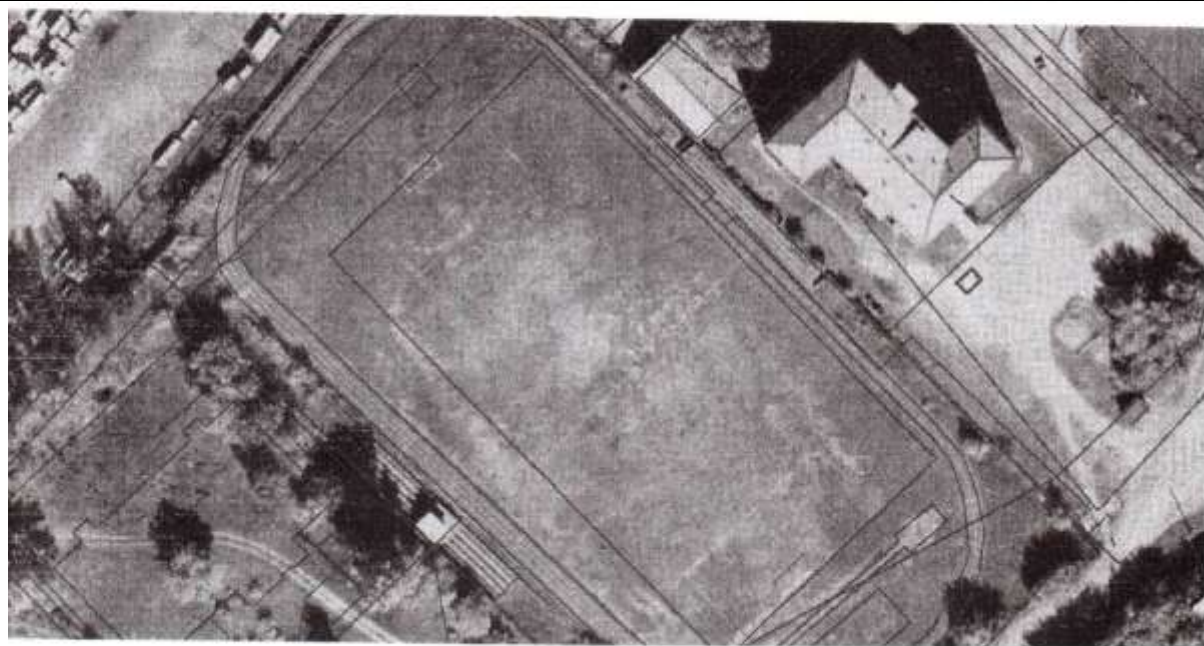
н1 - характерная точка границы земельного участка;

— - граница земельного участка;

38:21:010103 - номер кадастрового квартала

**Схема размещения нестационарного торгового объекта
на кадастровом плане территории № 19**

Адрес расположения - Иркутская обл., Чунский р-н, рп. Чунский, ул. Фрунзе, 7А		
Площадь земельного участка	6 кв.м.	
Обозначение характерных точек границ	Координаты, м	
	X	Y
1	2	3
н1	807389,14	2226812,70
н2	807389,30	2226812,02
н3	807387,84	2226814,15
н4	807389,62	2226816,41



Масштаб 1:1000

Условные обозначения:

н1 - характерная точка границы земельного участка;

——— - граница земельного участка;

38:21:010103 - номер кадастрового квартала

**Схема размещения нестационарного торгового объекта
на кадастровом плане территории № 20**

**Адрес расположения - Иркутская обл., Чунский р-н, рп. Чунский, ул. Ленина,
(напротив ж/д Вокзала возле остановки автомобильного транспорта)**

Площадь земельного участка 6 кв.м.

Обозначение характерных точек границ	Координаты, м	
	X	Y
1	2	3
н1	806926,47	2225389,02
н2	806923,23	2225398,19
н3	806923,56	2225400,61
н4	806926,63	2225400,29



Масштаб: 1:1000

МСК-38, зона 2

Условные обозначения:

н1 ● - характерная точка границы земельного участка

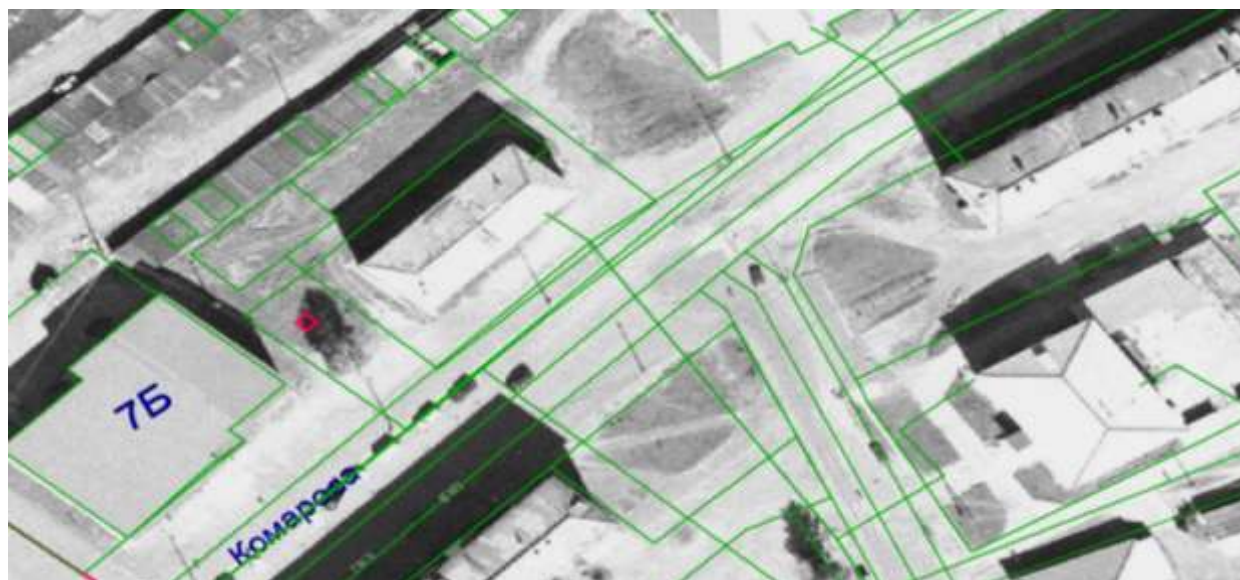
— - граница земельного участка

38:21:010103 - номер кадастрового квартала

**Схема размещения нестационарного торгового объекта
на кадастровом плане территории № 21**

**Адрес расположения - Иркутская обл., Чунский р-н, рп. Чунский, ул. Комарова
(между зданиями №7Б и №9)**

Площадь земельного участка	6 кв.м.	
Обозначение характерных точек границ	Координаты, м	
	X	Y
1	2	3
н1	807695,70	2227016,96
н2	807697,15	2227018,58
н3	807698,77	2227015,35
н4	807696,99	2227015,35



Масштаб: 1:1000

МСК-38, зона 2

Условные обозначения:

- н1 ● - характерная точка границы земельного участка
- - граница земельного участка
- 38:21:010103** - номер кадастрового квартала

Графическая часть к разделу II Лесогорское муниципальное образование

Схема размещения нестационарного торгового объекта
на кадастровом плане территории № 1

Адрес расположения - Иркутская обл., Чунский р-н, рп. Лесогорск, ул. Строительная (пересечение улиц Строительная и Рабочая, возле магазина «Фантазия»)

Площадь земельного участка		6 кв. м.	
Обозначение характерных точек границ	Координаты, м		
	X	Y	
1	2	3	
н1	802222.05	2218288.71	
н2	802223.13	2218291.27	
н3	802221.08	2218292.13	
н4	802220.00	2218289.58	
н5	802222.05	2218288.71	



Масштаб: 1:1000

МСК-38, зона 2

Условные обозначения:

- н1 ● - характерная точка границы земельного участка
- - граница земельного участка
- 38:21:020111 - номер кадастрового квартала

**Схема размещения нестационарного торгового объекта
на кадастровом плане территории № 2**

**Адрес расположения - Иркутская обл., Чунский р-н, рп. Лесогорск, ул. Ленина, 19
(территория, прилегающая к ТК «Буревестник»)**

Площадь земельного участка 6 кв.м.

Обозначение характерных точек границ	Координаты, м	
	X	Y
1	2	3
н1	803413.46	2218466.60
н2	803414.54	2218469.65
н3	803416.32	2218469.02
н4	803415.24	2218465.97
н5	803413.46	2218466.60



Масштаб: 1:1000

МСК-38, зона 2

Условные обозначения:

- н1 ● - характерная точка границы земельного участка
- - граница земельного участка
- 38:21:020110 - номер кадастрового квартала

**Схема размещения нестационарного торгового объекта
на кадастровом плане территории № 3**

Адрес расположения - Иркутская обл., Чунский р-н, рп. Лесогорск, ул. Комсомольская, 4 (территория, прилегающая к магазину «Екатерина»)

Площадь земельного участка 6 кв.м.

Обозначение характерных точек границ	Координаты, м	
	X	Y
1	2	3
н1	803516.30	2218750.27
н2	803513.81	2218751.62
н3	803512.78	2218749.72
н4	803515.27	2218748.37
н5	803516.30	2218750.27



Масштаб: 1:1000

МСК-38, зона 2

Условные обозначения:

- н1 ● - характерная точка границы земельного участка
- - граница земельного участка
- 38:21:020110 - номер кадастрового квартала

**Схема размещения нестационарного торгового объекта
на кадастровом плане территории № 4**

Адрес расположения - Иркутская обл., Чунский р-н, рп. Лесогорск, ул. Шастина (в районе дома № 35 А)

Площадь земельного участка 6 кв.м.

Обозначение характерных точек границ	Координаты, м	
	X	Y
1	2	3
н1	803687.83	2218811.90
н2	803685.76	2218812.49
н3	803686.52	2218815.21
н4	803688.59	2218814.63
н5	803687.83	2218811.90



Масштаб: 1:1000

МСК-38, зона 2

Условные обозначения:

- н1 ● - характерная точка границы земельного участка
- - граница земельного участка
- 38:21:0201055 - номер кадастрового квартала

**Схема размещения нестационарного торгового объекта
на кадастровом плане территории № 5**

Адрес расположения - Иркутская обл., Чунский р-н, рп. Лесогорск, ул. Ленина, з/у 19/1 (в районе дома № 19 с правой стороны)

Площадь земельного участка 6 кв.м.

Обозначение характерных точек границ	Координаты, м	
	X	Y
1	2	3
н1	803413,23	2218440,23
н2	803415,52	2218420,23
н3	803419,58	2218446,23
н4	803418,28	2218445,63



Масштаб: 1:1000

МСК-38, зона 2

Условные обозначения:

- н1* ● - характерная точка границы земельного участка
- - граница земельного участка
- 38:21:010105** - номер кадастрового квартала

Графическая часть к разделу III Октябрьское муниципальное образование

**Схема размещения нестационарного торгового объекта
на кадастровом плане территории № 1**

Адрес расположения - Иркутская обл., Чунский р-н, рп. Октябрьский, ул. Мира, 44А (рядом с магазином «Аян»)		
Площадь земельного участка	4 кв.м.	
Обозначение характерных точек границ	Координаты, м	
	X	Y
1	2	3
н1	805411.24	2209312.42
н2	805410.26	2209314.34
н3	805408.58	2209313.48
н4	805409.56	2209311.56
н5	805411.24	2209312.42



Масштаб: 1:1000

МСК-38, зона 2

Условные обозначения:

- н1 ● - характерная точка границы земельного участка
- - граница земельного участка
- 38:21:030105 - номер кадастрового квартала

**Схема размещения нестационарного торгового объекта
на кадастровом плане территории № 2**

**Адрес расположения - Иркутская обл., Чунский р-н, рп. Октябрьский, ул. Мира, 41А
(рядом с магазином «Мясной»)**

Площадь земельного участка 6 кв.м.

Обозначение характерных точек границ	Координаты, м	
	X	Y
1	2	3
н1	805416.91	2209367.89
н2	805416.91	2209370.85
н3	805414.89	2209370.85
н4	805414.89	2209367.89
н5	805416.91	2209367.89



Масштаб: 1:1000

МСК-38, зона 2

Условные обозначения:

- н1 ● - характерная точка границы земельного участка
- - граница земельного участка
- 38:21:030105 - номер кадастрового квартала

**Схема размещения нестационарного торгового объекта
на кадастровом плане территории № 3**

Адрес расположения - Иркутская обл., Чунский р-н, рп. Октябрьский, ул. Тракторная, 41 (рядом с магазином «Продукты»)

Площадь земельного участка		4 кв.м.	
Обозначение характерных точек границ	Координаты, м		
	X	Y	
1	2	3	
н1	805815.28	2209582.73	
н2	805814.58	2209584.91	
н3	805812.91	2209584.37	
н4	805813.61	2209582.19	
н5	805815.28	2209582.73	



Масштаб: 1:1000

МСК-38, зона 2

Условные обозначения:

- н1 ● - характерная точка границы земельного участка
- - граница земельного участка
- 38:21:030105 - номер кадастрового квартала

**Схема размещения нестационарного торгового объекта
на кадастровом плане территории № 4**

Адрес расположения - Иркутская обл., Чунский р-н, рп. Октябрьский, ул. Горького, 73 (рядом с магазином «Алёнка»)

Площадь земельного участка	6 кв.м.	
Обозначение характерных точек границ	Координаты, м	
	X	Y
1	2	3
н1	806227.73	2212412.05
н2	806224.96	2212411.01
н3	806225.67	2212409.11
н4	806228.44	2212410.15
н5	806227.73	2212412.05



Масштаб: 1:1000

МСК-38, зона 2

Условные обозначения:

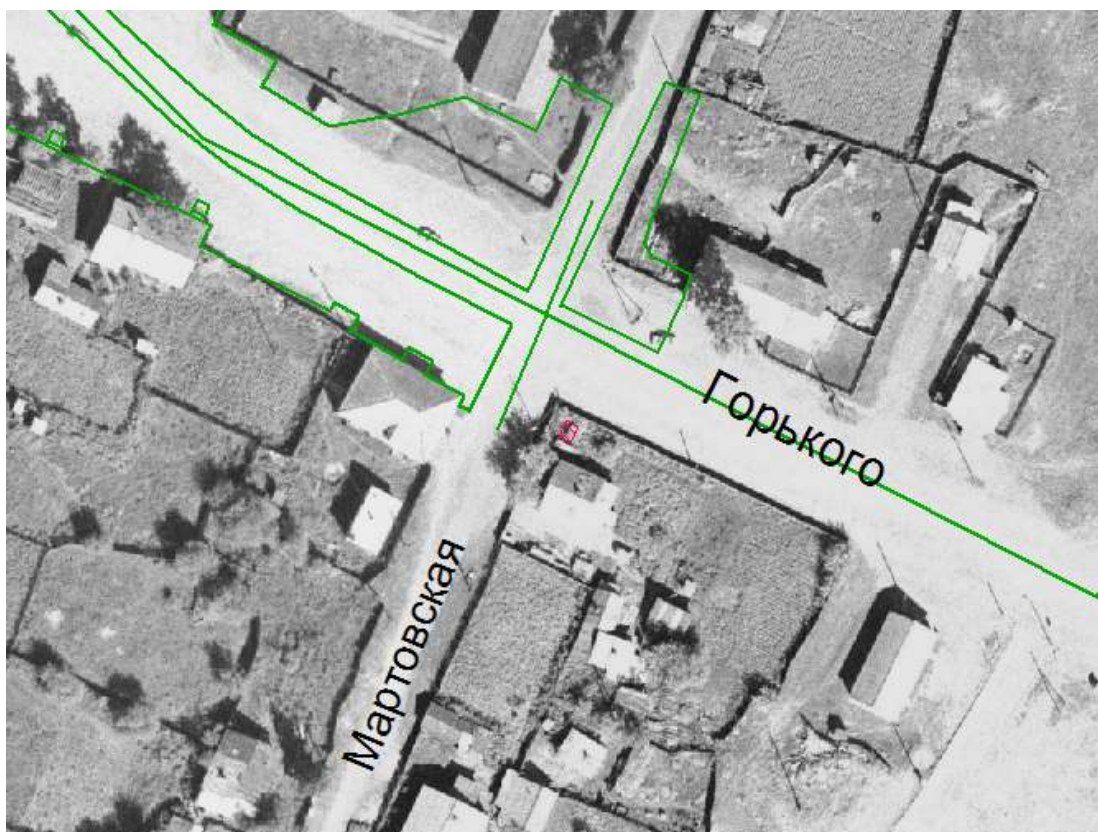
- н1 ● - характерная точка границы земельного участка
- - граница земельного участка
- 38:21:030108 - номер кадастрового квартала

**Схема размещения нестационарного торгового объекта
на кадастровом плане территории № 5**

Адрес расположения - Иркутская обл., Чунский р-н, рп. Октябрьский, ул. Мартовская, 9А (рядом с магазином № 3 АО «Чуналесторг»)

Площадь земельного участка 6 кв.м.

Обозначение характерных точек границ	Координаты, м	
	X	Y
1	2	3
н1	806099.77	2212491.08
н2	806102.33	2212492.29
н3	806101.40	2212494.24
н4	806098.85	2212493.02
н5	806099.77	2212491.08



Масштаб: 1:1000

МСК-38, зона 2

Условные обозначения:

- н1 ● - характерная точка границы земельного участка
- - граница земельного участка
- 38:21:030107 - номер кадастрового квартала

**Схема размещения нестационарного торгового объекта
на кадастровом плане территории № 6**

Адрес расположения - Иркутская обл., Чунский р-н, рп. Октябрьский, ул. Мартовская, 4 (рядом со зданием хлебобекарни)

Площадь земельного участка 4 кв.м.

Обозначение характерных точек границ	Координаты, м	
	X	Y
1	2	3
н1	806150.78	2212497.28
н2	806153.23	2212498.41
н3	806152.60	2212499.75
н4	806150.16	2212498.62
н5	806150.78	2212497.28



Масштаб: 1:1000

МСК-38, зона 2

Условные обозначения:

- н1 ● - характерная точка границы земельного участка
- - граница земельного участка
- 38:21:030108** - номер кадастрового квартала

Руководитель аппарата
администрации Чунского района

Г.В. Мельникова